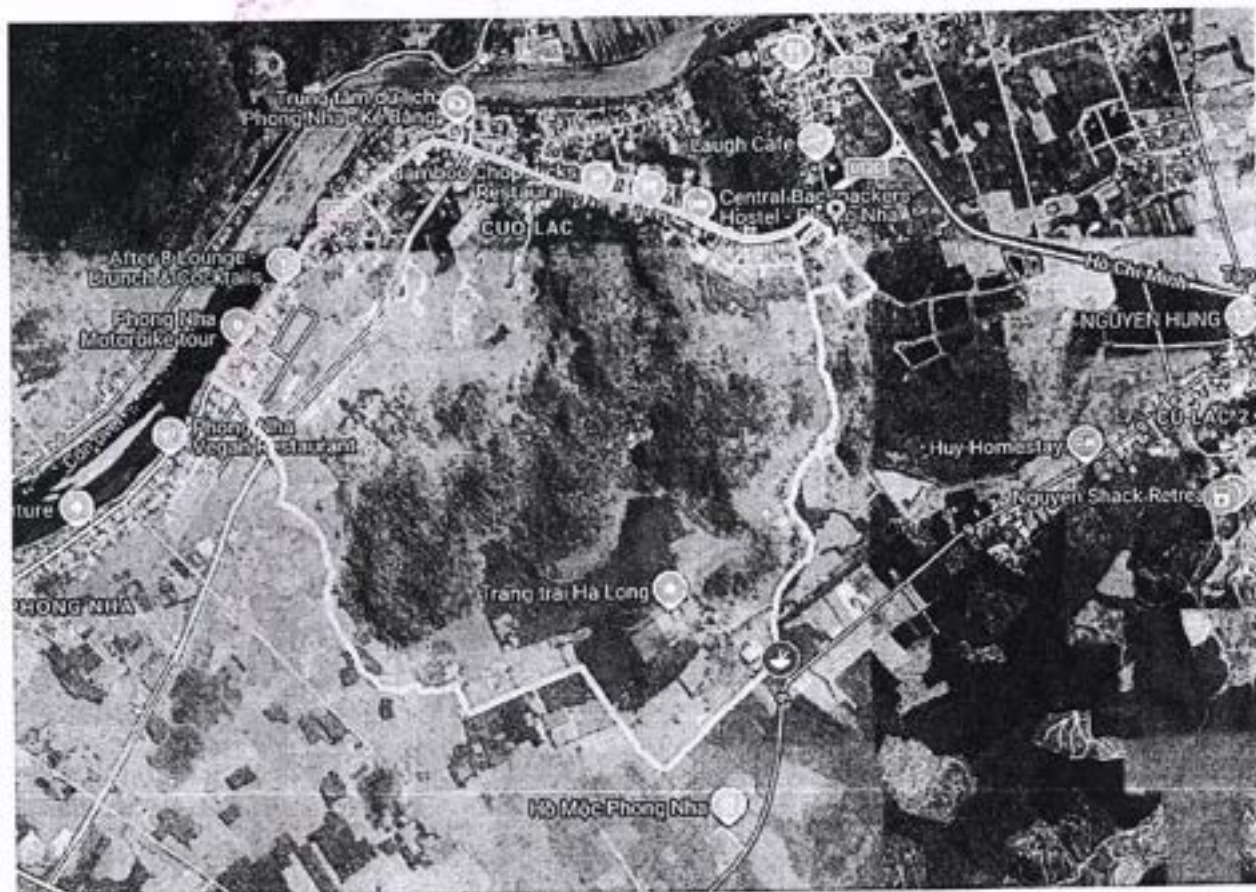


PHỤ LỤC EO TRÌNH GIẢI CHẠY PHONG NHA WILD TRAIL NGÀY SỰ KIỆN 30/5/2026

(Kèm theo Kế hoạch số: 2165 /KH-UBND ngày 06 /5/2026
của Ủy ban nhân dân tỉnh Quảng Trị)

1. Cự ly 5KM

- Thời gian xuất phát: Vào lúc 16h00 (Thời gian giới hạn 3h)
- Mô tả lộ trình: Xuất phát từ tượng đài Thanh Niên Xung Phong -> Chạy dọc Đường 20 (Sông Sơn) hướng vào BQL Vườn -> Tới trước Yolo Pool Bar Villas sẽ rẽ trái -> Đi thẳng qua đường đôi ngay đối diện Lèn Con Peak -> chạy đường mòn quanh Lèn Con Peak -> Ra gần tới đường số 9 sẽ rẽ trái -> Đường mòn chạy qua khe núi phía sau tượng đài Thanh Niên Xung Phong -> Về đích tại tượng đài Thanh Niên Xung Phong.

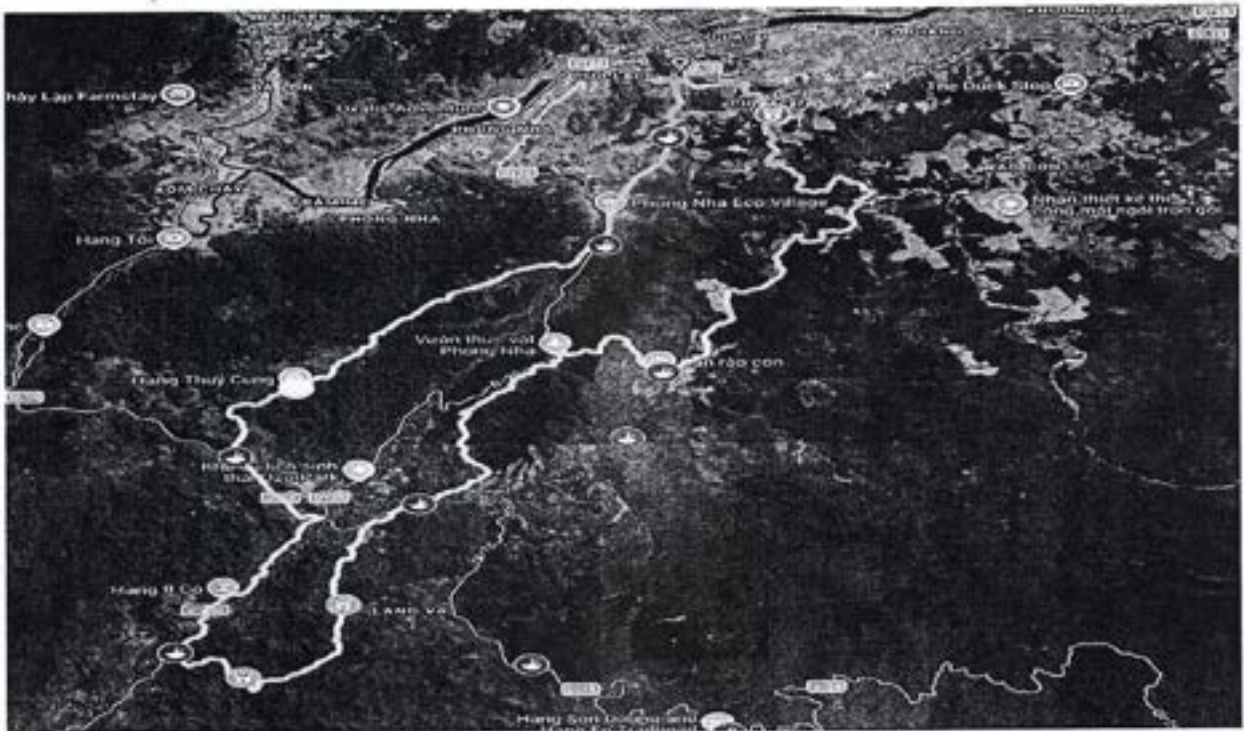


2. Cự ly 10KM

- Thời gian xuất phát: Vào lúc 08h00 (Thời gian giới hạn 5h)
- Mô tả lộ trình: Xuất phát từ BQL Vườn Quốc Gia Phong Nha Kê Bàng -> Chạy tới đầu của động Phong Nha -> rẽ trái rừng keo -> Đi thẳng qua đường tỉnh 562 -> chạy cạnh đường tỉnh 562 tới Tổ chốt Km 6 -> Vòng phía sau trạm Kiểm Lâm Trạm 6 chạy về Đường số 9 -> Rẽ phải hướng Cù Lạc -> Gần Trang Trại Hà Long rẽ trái -> Đường mòn chạy qua khe núi phía sau tượng đài Thanh Niên Xung Phong -> Về đích tại tượng đài Thanh Niên Xung Phong.

Handwritten signature or mark.

- Mô tả lộ trình: Xuất phát từ tượng đài Thanh Niên Xung Phong -> Đường mòn chạy qua khe núi phía sau tượng đài Thanh Niên Xung Phong -> Tới Tô chốt Km 6 -> qua đường chạy đường mòn gặp đường tỉnh 562 hướng về hang Thủy Cung -> chạy tiếp ra điểm đón khách du lịch hang Thủy Cung -> Chạy đường nhựa tới KM 17 (qua khỏi Hang 8 Cô) -> rẽ trái đường mòn du lịch vào Hung Thoong -> chạy tiếp đường mòn du lịch vào hồ Ma Da -> chạy tiếp qua Hang Voi tới đường Hồ Chí Minh nhánh Đông -> qua đường chạy cạp suối qua tới đường Rào Con -> chạy gặp đường Đ20 tới Chuồng Hồ -> leo đồi phía sau Chuồng Hồ chạy qua bản Rào Con -> chạy gặp suối Rào Con tới gần Bồng Lai -> rẽ trái qua suối chạy về Cù Lạc 2 -> chạy ra gần Hồ Chí Minh nhánh Tây rẽ trái xuống đường ruộng -> Chạy đường ruộng về đích tại tượng đài Thanh Niên Xung Phong.



5. Cự ly 70KM

- Thời gian xuất phát: Vào lúc 04h00 (Thời gian giới hạn 20h)

- Mô tả lộ trình: Xuất phát từ tượng đài Thanh Niên Xung Phong -> Đường mòn chạy qua khe núi phía sau tượng đài Thanh Niên Xung Phong -> Tới Tô chốt Km 6 -> qua đường chạy đường mòn gặp đường tỉnh 562 hướng về hang Thủy Cung -> chạy tiếp ra điểm đón khách du lịch hang Thủy Cung -> Chạy đường nhựa tới KM 17 (qua khỏi Hang 8 Cô) -> rẽ trái đường mòn du lịch vào Hung Thoong -> chạy tiếp đường mòn du lịch qua KM 32 đường Hồ Chí Minh nhánh Đông (vừa qua Trạm 37) -> chạy đường nhựa tới trạm bus Hang Sơn Đông -> rẽ trái chạy đường mòn về đường Rào Con -> Chạy tiếp đường mòn qua khu du lịch Vườn Thực Vật -> vào Vườn Thực Vật chạy vòng Thác Gió -> quay lại cổng Vườn Thực Vật -> qua đường tới Chuồng Hồ -> leo đồi phía sau Chuồng Hồ chạy qua bản Rào Con -> chạy gặp suối Rào Con tới gần Bồng Lai -> rẽ trái qua suối chạy về Cù Lạc 2 -> chạy ra gần đường Hồ Chí Minh nhánh Tây rẽ trái xuống đường ruộng -> Chạy đường ruộng về đích tại Tượng đài Thanh niên Xung phong.